

ОБОСНОВАНИЕ ПРЕДОСТАВЛЕНИЯ РАЗРЕШЕНИЯ НА УСЛОВНО РАЗРЕШЕННЫЙ ВИД ИСПОЛЬЗОВАНИЯ

06.06.2024г. Комитетом имущественных отношений администрации Пермского муниципального округа Пермского края было выдано Распоряжение №1674 об утверждении схемы расположения земельного участка на кадастровом плане территории и предварительном согласовании предоставления в аренду земельного участка площадью 454 кв.м. на землях сельскохозяйственного назначения с видом разрешенного использования – Ведение огородничества.

Вышеуказанный земельный участок расположен в территориальной зоне СХ-3 (Зона садоводческих и огороднических земельных участков).

На момент утверждения схемы расположения земельного участка на кадастровом плане территории разрешенное использование «Ведение огородничества» было включено в перечень основных видов разрешенного использования для земельных участков в территориальной зоне СХ-3.

28.06.2024г. в Правила землепользования и застройки территории для зоны СХ-3 были внесены изменения, в частности, разрешенное использование «Ведение огородничества» было включено в список Условно-разрешенных видов разрешенного использования.

Вывод: Учитывая вышеизложенное, и то, что цель и вид использования земельного участка не меняется, считаю возможным провести процедуру предоставления разрешения на условно разрешенный вид использования «Ведение огородничества» в зоне СХ-3 для земельного участка площадью 454 кв.м. по адресу:

Пермский край, Пермский муниципальный округ». Данное разрешение необходимо для проведения кадастровых работ в целях государственного кадастрового учета земельного участка в соответствии с утвержденной схемой расположения земельного участка на кадастровом плане территории.

Кадастровый инженер ООО «ГеоМер»

Субботина А.А.

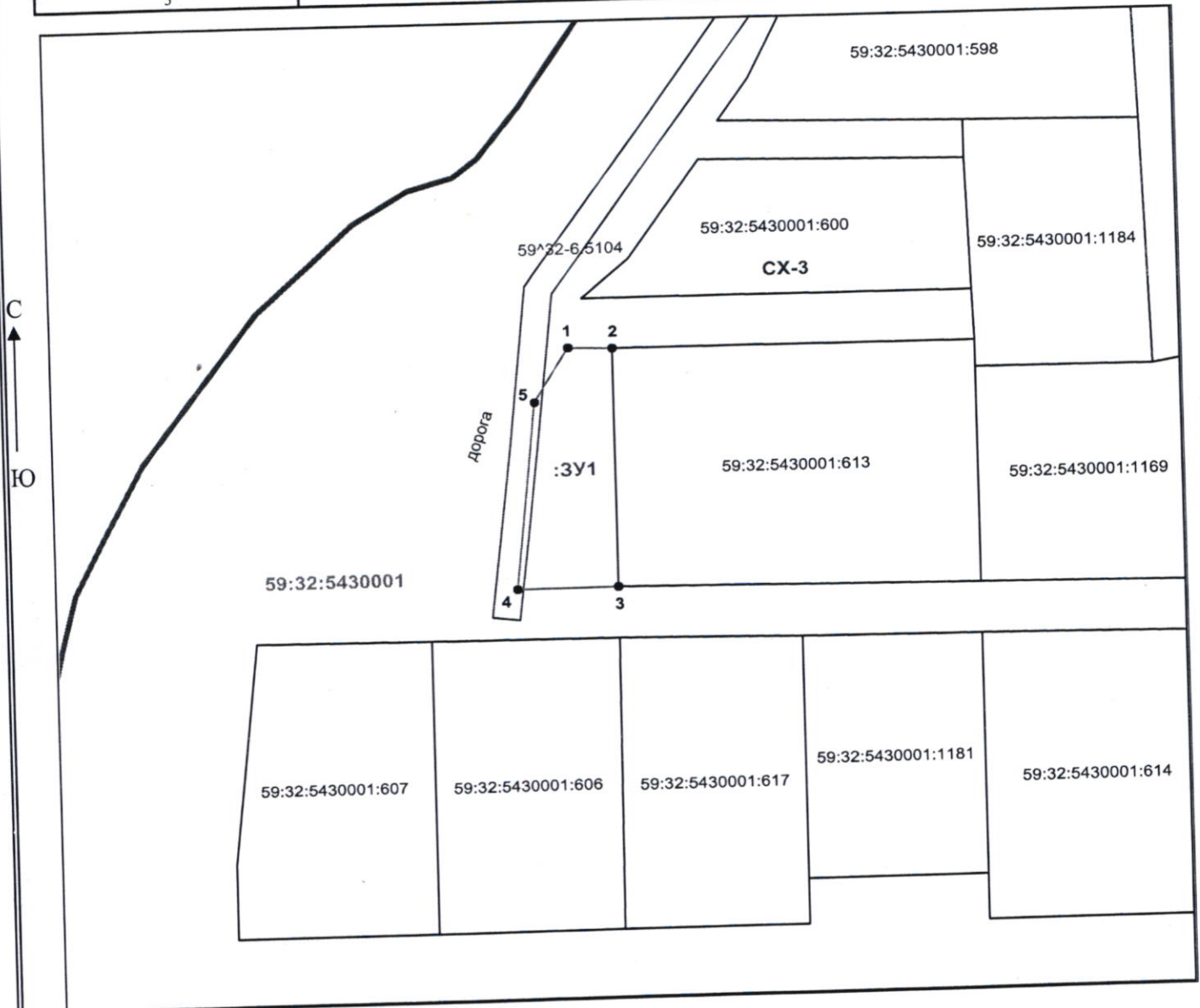


Утверждена

Распоряжением Комитета
(наименование документа об утверждении, включая
существующих отношений
наименования органов государственной власти или
администрации муниципального образования
органов местного самоуправления, принявших решение
об утверждении схемы или подписавших соглашение о перераспределении
земельных участков)
от *06.08.2024* № *1674*

Схема расположения земельного участка или земельных участков на кадастровом плане территории

Условный номер земельного участка	:ЗУ1	
Площадь земельного участка	454 кв.м.	
Обозначение характерных точек границ	Координаты	
	X	Y
1	2	3
1	508106,01	2237166,91
2	508105,97	2237173,14
3	508068,11	2237173,08
4	508068,31	2237158,48
5	508097,51	2237161,81



Масштаб 1:1000

Условные обозначения:

- вновь образованная граница земельного участка;
- граница, сведения о которой содержатся сведения в ЕГРН;
- граница зоны с особыми условиями использования территории;
- граница территориальной зоны;
- :ЗУ1 — обозначение образуемого земельного участка;
- 59:32:5430001:613 — кадастровый номер земельного участка;
- 59:32:5430001 — кадастровый номер квартала;
- CX-3 — наименование территориальной зоны;